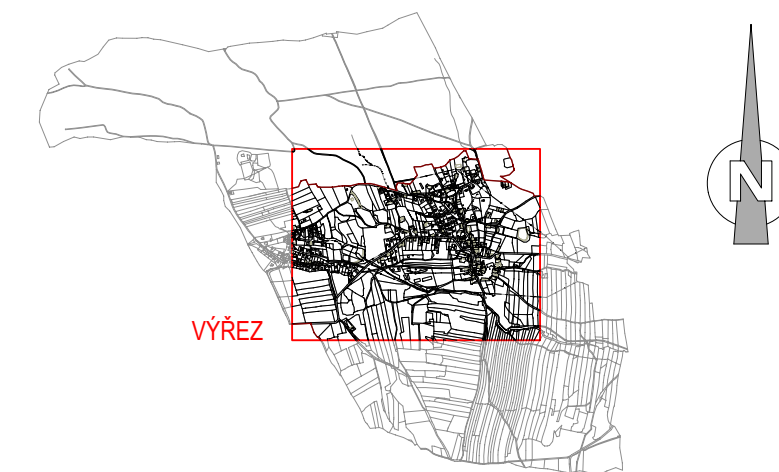
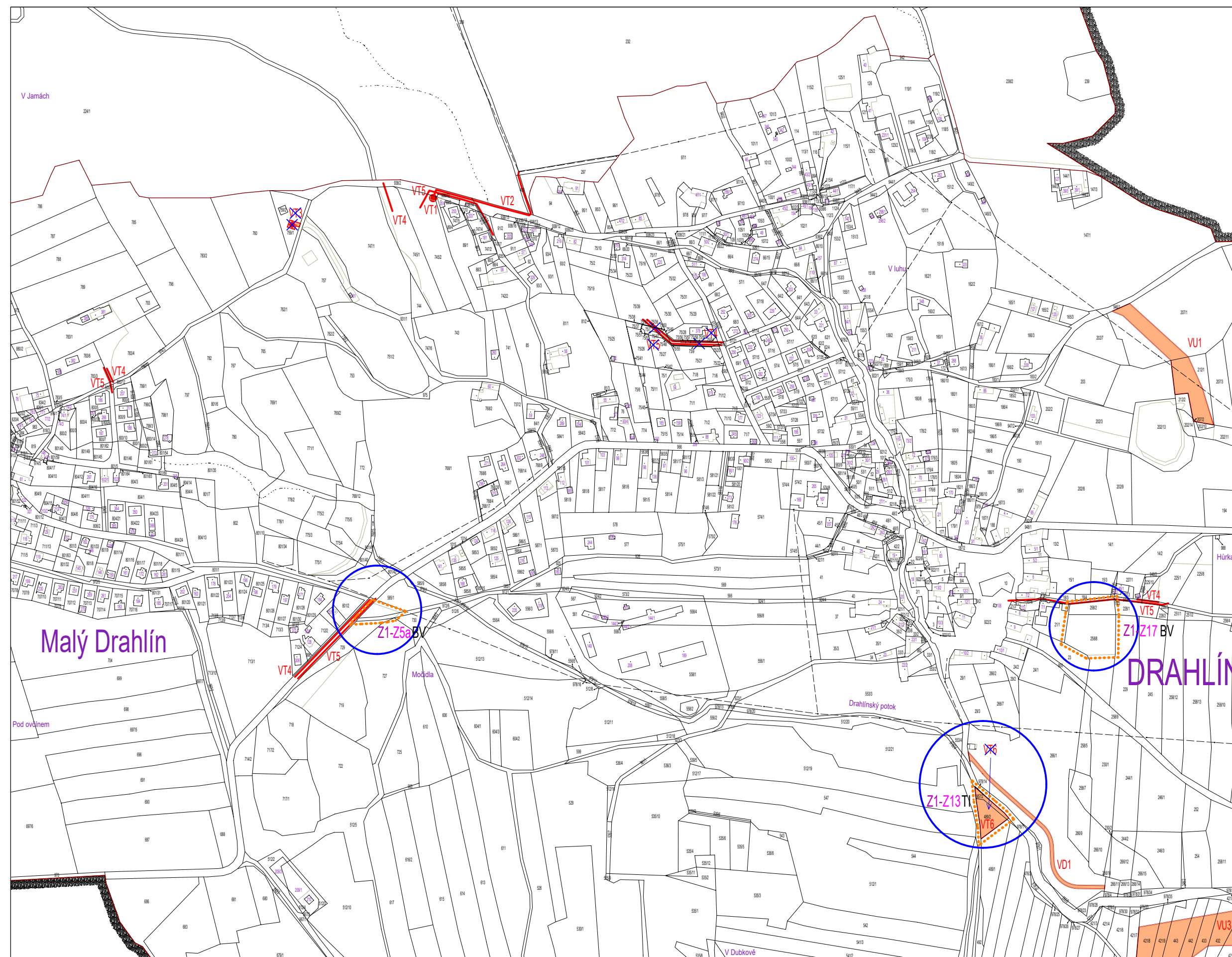


DRAHLÍN

ZMĚNA č.1 ÚZEMNÍHO PLÁNU



OMAZNĚNÍ VÝŘEZU VÝKRESU ŘEŠENÉHO ZMĚNOU č.1 ÚZEMNÍHO PLÁNU

PLATÍ LEGENDA ÚZEMNÍHO PLÁNU S DOPLNĚNÍM:

- Z1-ZXX HRANICE A OZNAČENÍ LOKALIT ŘEŠENÝCH ZMĚNOU č.1 ÚP
- ZREALIZOVANÉ VEŘEJNĚ PROSPĚŠNÉ STAVBY**
- X X VODOVOD - vodní zdroj pitné vody, k.ú. Drahlín
- X X VODOVOD - páteřní řady a napojovací místa vodovodu, k.ú. Drahlín
- X X KANALIZACE - páteřní řady a napojovací místa splaškové kanalizace, k.ú. Drahlín
- VEŘEJNĚ PROSPĚŠNÁ STAVBA TECHNICKÉ INFRASTRUKTURY - PŘESUN DO JINÉ POLOHY
- ← VT6 KANALIZACE - nová mechanicko biologická ČOV, k.ú. Drahlín

3. VÝKRES VEŘEJNĚ PROSPĚŠNÝCH STAVEB, OPATŘENÍ A ASANACÍ

K VEŘEJNĚMU PROJEDNÁNÍ
1 : 5 000

POŘIZOVATEL	ZPRACOVATEL	
Obecní úřad DRAHLÍN Drahlín 92, 261 01 Drahlín Kvalifikovaná úřední osoba: Ing. Miroslav SLÁDEK oprávnění: 49/ÚP/91 MV ČR tel. +420 606 082 991 pro Obec DRAHLÍN určený zastupitel: Ing. Zdeněk ČERNOHORSKÝ	Ing. arch. Jiřina EČEROVÁ ČKA 02 941 Bellušova 1807 155 00 Praha 5 tel. +420 774 222 356 ecerova@seznam.cz	paré č.:
	září 2023	