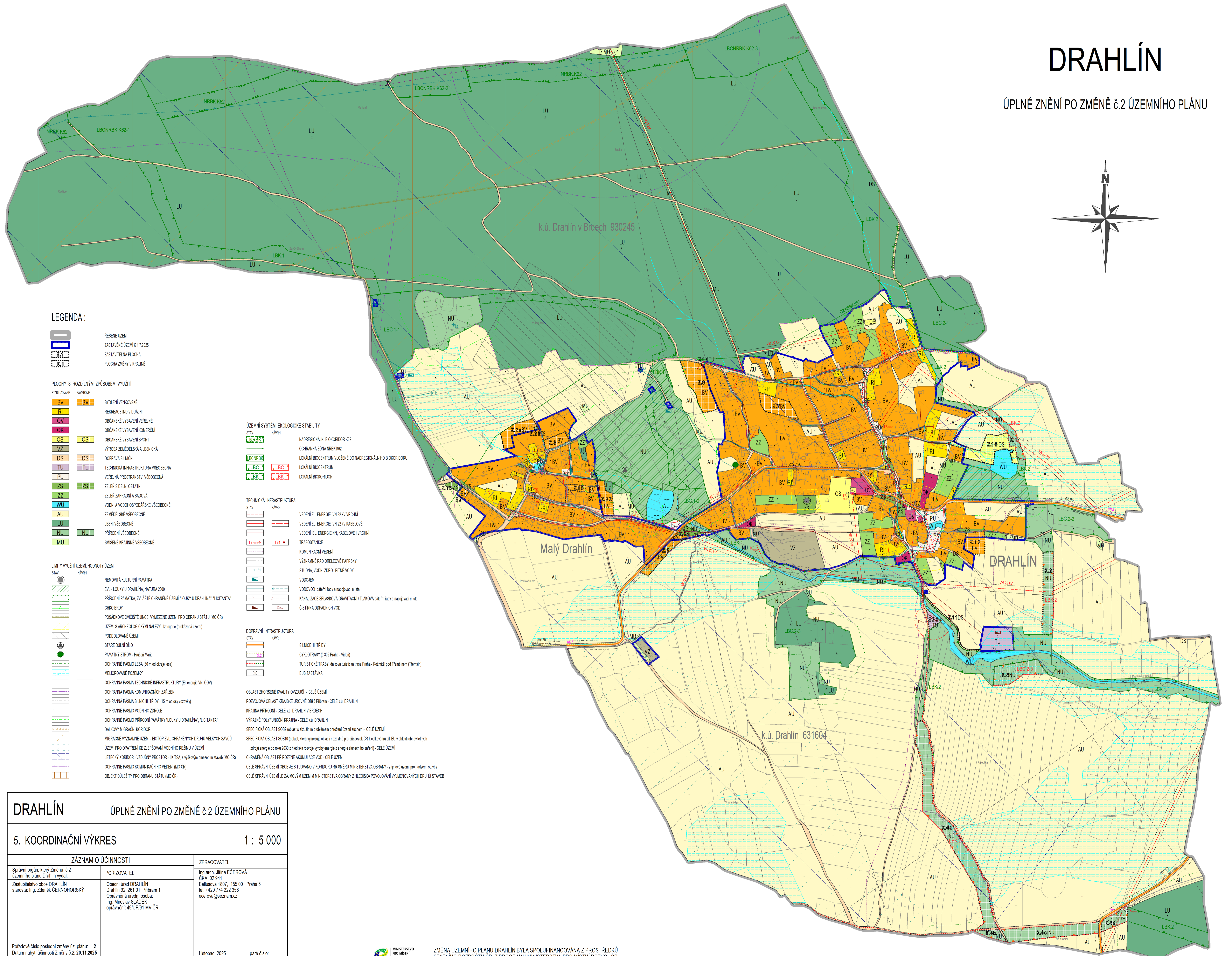
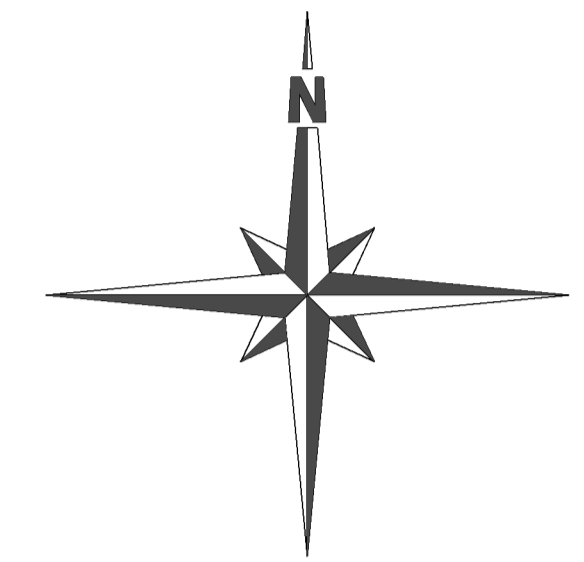


DRAHLÍN

ÚPLNÉ ZNĚNÍ PO ZMĚĚ č.2 ÚZEMNÍHO PLÁNU



LEGENDA :

- REŠENÉ ÚZEMÍ
- ZASTAVĚNÉ ÚZEMÍ K 1.7.2025
- ZASTAVITELNÁ PLOCHA
- PLOCHA ZMĚNĚNÝ V KRAJINĚ

PLOCHY S ROZDÍLNÝM ZPŮSOBEM VYUŽITÍ

- | STABILIZOVANÉ | NÁVRHOVÉ | BYDLENÍ VENKOVSKÉ |
|---------------|----------|------------------------------------|
| | | BYDLENÍ VENKOVSKÉ |
| | | REKREACE INDIVIDUÁLNÍ |
| | | OBČANSKÉ VYBAVENÍ VEŘEJNÉ |
| | | OBČANSKÉ VYBAVENÍ KOMERČNÍ |
| | | OBČANSKÉ VYBAVENÍ SPORT |
| | | VÝROBA ZELEMĚLSKÁ A LESNICKÁ |
| | | DOPRAVA SILNIČNÍ |
| | | TECHNICKÁ INFRASTRUKTURA VŠEOBECNÁ |
| | | VEŘEJNÁ PROSTRANSTVÍ VŠEOBECNÁ |
| | | ZELENÍ SÍDELNÍ OSTATNÍ |
| | | ZELENÍ ZAHRADNÍ A SADOVÁ |
| | | VODNÍ A VODOHOSPODÁŘSKÉ VŠEOBECNÉ |
| | | ZELEMĚLSKÉ VŠEOBECNÉ |
| | | LESNÍ VŠEOBECNÉ |
| | | PŘÍRODNÍ VŠEOBECNÉ |
| | | SMÍŠENÉ KRAJINNÉ VŠEOBECNÉ |

LIMITY VYUŽITÍ ÚZEMÍ, HODNOTY ÚZEMÍ

- | STAV | NÁVRH | NEMOVITÁ KULTURNÍ PAMÁTKA |
|------|-------|--|
| | | NEMOVITÁ KULTURNÍ PAMÁTKA |
| | | EVJ - LOUKY U DRAHLÍN, NATURA 2000 |
| | | PŘÍRODNÍ PAMÁTKA, ZVLÁŠTĚ CHRÁNĚNÉ ÚZEMÍ "LOUKY U DRAHLÍN", "LICHTANTA" |
| | | CHKO BRODY |
| | | POSÁDKOVÉ CVIČIŠTĚ JINČE, VYMEZENÉ ÚZEMÍ PRO OBRANU STÁTU (MO ČR) |
| | | ÚZEMÍ S ARCHEOLOGICKÝMI NÁLEZY I kategorie (proklázaná území) |
| | | PODDOLOVANÉ ÚZEMÍ |
| | | STARÉ DŮLNÍ DÍLO |
| | | PAMÁTNÝ STROM - hrudní Marie |
| | | CHRÁNĚNÉ PÁSMO LEŠA (30 m od okraje leša) |
| | | MELIOROVANÉ POZEMKY |
| | | CHRÁNĚNÁ PÁSMO TECHNICKÉ INFRASTRUKTURY (El. energie VN, ČOV) |
| | | CHRÁNĚNÁ PÁSMO KOMUNIKAČNÍCH ZAŘÍZENÍ |
| | | CHRÁNĚNÁ PÁSMO SILNIC III TŘÍDY (15 m od osy vozovky) |
| | | CHRÁNĚNÉ PÁSMO VODNÍHO ZDROJE |
| | | CHRÁNĚNÉ PÁSMO PŘÍRODNÍ PAMÁTKY "LOUKY U DRAHLÍN", "LICHTANTA" |
| | | DÁLKOVÝ MIGRAČNÍ KORIDOR |
| | | MIGRAČNÍ VÝZNAMNÉ ÚZEMÍ - BIOTOP ZVL. CHRÁNĚNÝCH DRUHŮ VELKÝCH SAVCŮ |
| | | ÚZEMÍ PRO OPATŘENÍ KE ZLEPŠOVÁNÍ VODNÍHO REŽIMU V ÚZEMÍ |
| | | LETECKÝ KORIDOR - VZDUŠNÝ PROSTOR - LK TSA, s výškovým omezením staveb (MO ČR) |
| | | CHRÁNĚNÉ PÁSMO KOMUNIKAČNÍHO VEDENÍ (MO ČR) |
| | | OBJEKT DŮLEŽITÝ PRO OBRANU STÁTU (MO ČR) |

ÚZEMNÍ SYSTÉM EKOLOGICKÉ STABILITY

- | STAV | NÁVRH | NADREGIONÁLNÍ BIODOROD K22 |
|------|-------|--|
| | | OCHRANNÁ ZÓNA NRBK K22 |
| | | LOKÁLNÍ BIOCENTRUM VLOŽENÉ DO NADREGIONÁLNÍHO BIODORODU |
| | | LOKÁLNÍ BIOCENTRUM |
| | | LOKÁLNÍ BIODOROD |
| STAV | NÁVRH | VEDENÍ EL. ENERGIE VN 22 kV VŘCHNÍ |
| | | VEDENÍ EL. ENERGIE VN 22 kV KABELOVÉ |
| | | VEDENÍ EL. ENERGIE VN KABELOVÉ I VŘCHNÍ |
| | | TRAFOSTANICE |
| | | KOMUNIKAČNÍ VEDENÍ |
| | | VÝZNAMNÉ RADIORELÉOVÉ PÁSKY |
| | | STUDNA, VODNÍ ZDROJ PITNÉ VODY |
| | | VODOVOD |
| | | VODOVOD páteří řady a napojovací místa |
| | | KANALIZACE SPLAŠKOVÁ GRAVITAČNÍ / TLAKOVÁ páteří řady a napojovací místa |
| | | ČIŠTÍRNA ODPADNÍCH VOD |

DOPRAVNÍ INFRASTRUKTURA

- | STAV | NÁVRH | SILNICE III TŘÍDY |
|------|-------|---|
| | | CYKLOTRASY (E-302 Praha - Viděň) |
| | | TURISTICKÉ TRASY, dálková turistická trasa Praha - Rožmál pod Třemšínem (Třemšín) |
| | | BUS ZASTÁVKY |

OBLAST ZHORŠENÉ KVALITY OVZDUŠÍ - CELÉ ÚZEMÍ

- ROZVOJOVÁ OBLAST KRAJSKÉ ÚROVNĚ OBIS Pítrám - CELÉ k.ú. DRAHLÍN
- KRAJINA PŘÍRODNÍ - CELÉ k.ú. DRAHLÍN V BRODCÍCH
- VÝRAZNĚ POLYFUNKČNÍ KRAJINA - CELÉ k.ú. DRAHLÍN
- SPECIFICKÁ OBLAST SOB81 (oblast, která vymezuje oblasti nezbytné pro přípravu ČR k zalkovému cíli EU v oblasti obnovitelných zdrojů energie do roku 2030 z hlediska rozvoje výroby energie z energie slunečního záření) - CELÉ ÚZEMÍ
- CHRÁNĚNÁ OBLAST PŘÍROZNĚ AKUMULACE VOD - CELÉ ÚZEMÍ
- CELÉ SPRÁVNÍ ÚZEMÍ OBCE JE SITUOVANO V KORIDORU RR SMĚRU MINISTERSTVA OBRANY - zejména území pro nactní stavby
- CELÉ SPRÁVNÍ ÚZEMÍ JE ZÁJMOVÝM ÚZEMÍM MINISTERSTVA OBRANY Z HLEDISKA POVOLOVÁNÍ VYJMENOVANÝCH DRUHŮ STAVEB

DRAHLÍN ÚPLNÉ ZNĚNÍ PO ZMĚĚ č.2 ÚZEMNÍHO PLÁNU

5. KOORDINAČNÍ VÝKRES

1 : 5 000

ZÁZNAM O ÚČINNOSTI		ZPRACOVATEL
Správní orgán, který Změnu č.2 územního plánu Drahlín vydal:	POŘIZOVATEL	Ing. arch. Jiřina EČEROVÁ ČKA 02 941
Zastupitelstvo obce DRAHLÍN starosta: Ing. Zdeněk CERNOHORSKÝ	Obecní úřad DRAHLÍN Drahlín 82, 291 01 Pítrám 1 Oprávněná úřední osoba: Ing. Miroslav SLÁDEK oprávnění: 49/ÚP/91 MV ČR	Bellušova 1807, 155 00 Praha 5 tel. +420 774 222 356 ečerova@szznam.cz
Pořadové číslo poslední změny úz. plánu: 2 Datum nabytí účinnosti Změny č.2: 20.11.2025	Lístopad 2025	paré číslo:



ZMĚNA ÚZEMNÍHO PLÁNU DRAHLÍN BYLA SPOLUFINANCOVÁNA Z PROSTŘEDKŮ STÁTNÍHO ROZPOČTU ČR, Z PROGRAMU MINISTERSTVA PRO MÍSTNÍ ROZVOJ ČR.